



EXPÉRIMENTATION SUR LES CORRIDORS ÉCOLOGIQUES EN OPEN-FIELD

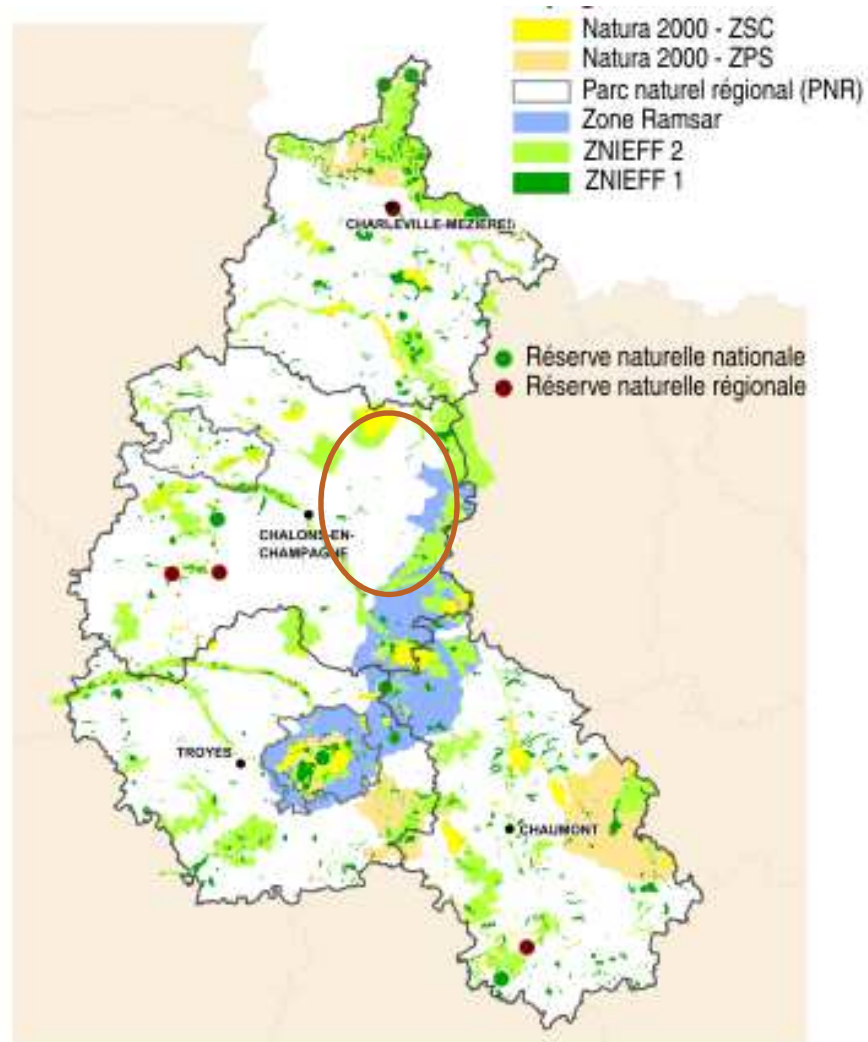
quelles synergies entre agriculture et
biodiversité?

CONTEXTE AGRICOLE ET ENVIRONNEMENTAL

- Une région d'agriculture céréalière intensive
 - Un sol agronomiquement pauvre mais particulièrement adapté à l'intensification
 - Forte structuration en filières (céréales, betteraves...)
- Une alimentation en eau dépendante d'une nappe souterraine impactée par les pratiques agricoles
- Des îlots de biodiversité isolés mais important sur le plan patrimonial



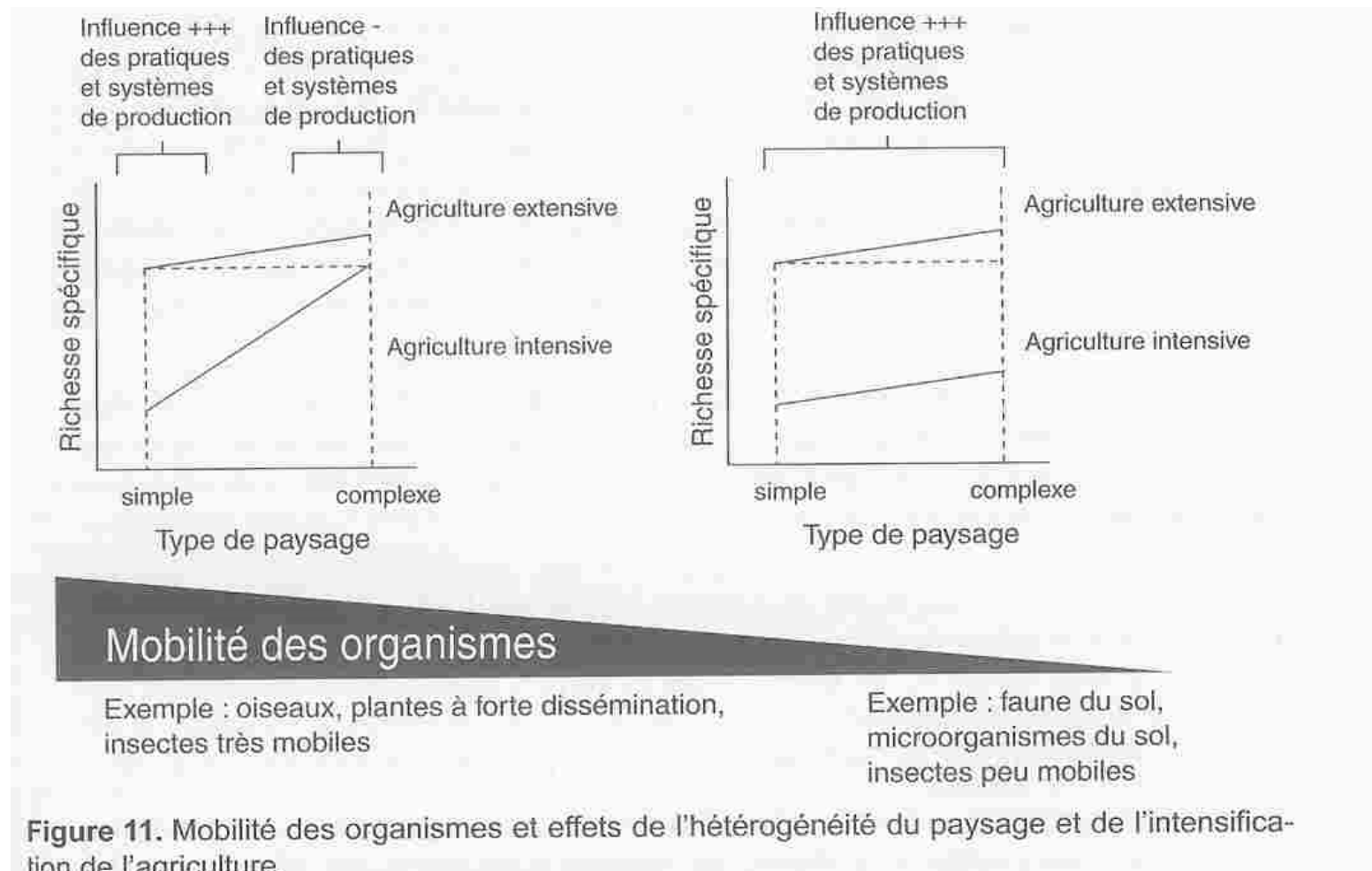
UN PAYSAGE D'OPEN FIELD LIMITANT LA CIRCULATION DES ESPÈCES ENTRE ESPACES PROTÉGÉS



Source : Dreal Champagne-Ardenne, données 2010



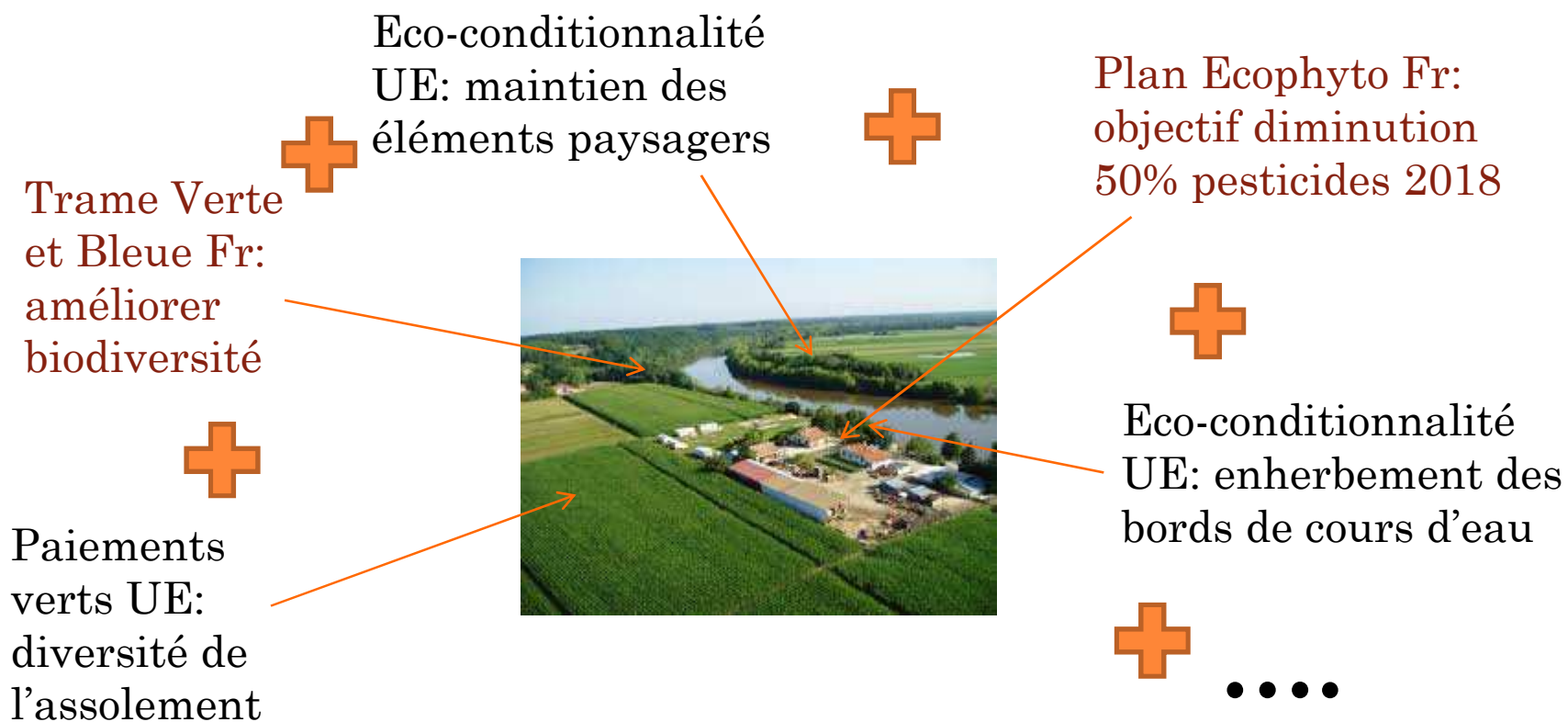
DES SERVICES RENDUS ATTENDUS POUR L'AGRICULTURE DANS CE CONTEXTE



UNE VOLONTÉ D'AGRICULTEURS DE CONCILIER AGRONOMIE ET BIODIVERSITÉ

- 2008: Perspective d'une nouvelle mesure politique française sans réelle lien avec l'agronomie (Trame Verte et Bleue)
 - Volonté d'agriculteurs isolés, mais motivés par la protection de l'environnement, d'étudier l'intérêt de cette mesure pour l'agronomie
- Recherche d'un organisme intéressé pour étudier la question: constitution d'une association CIVAM
 - lien avec un réseau national d'agriculteurs travaillant sur ces questions
- Proposition d'une expérimentation pour tester l'impact de ces aménagements
 - Intérêts de collectivités, ONG environnementales, organisme de recherche (INRA): montage d'un projet partenarial



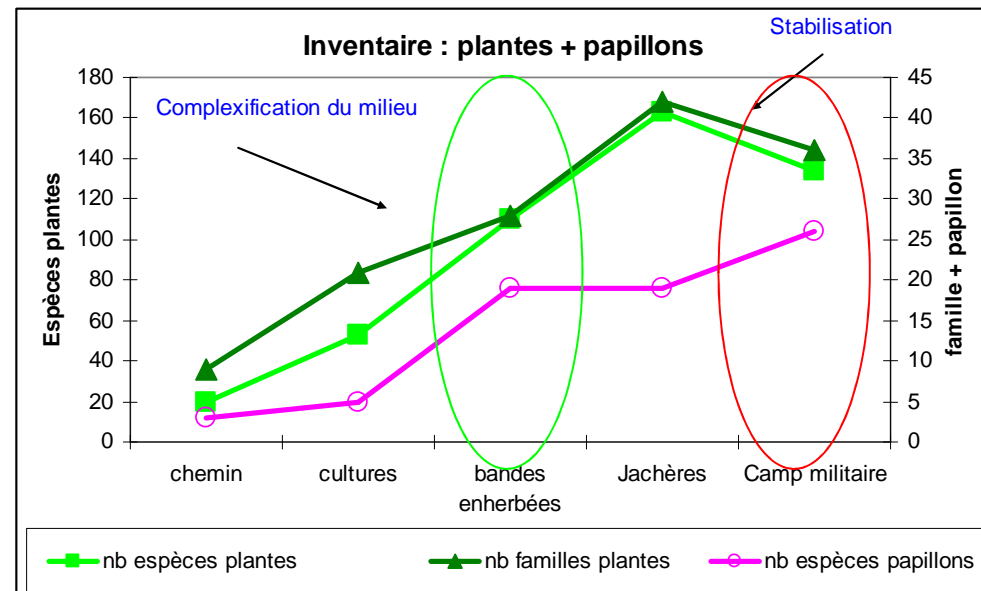


LA DYNAMIQUE COLLECTIVE: BASE D'UNE APPROCHE AGROECOLOGIQUE COHÉRENTE SUR LA FERME!



EXEMPLES D' ACTIONS CONDUITES

- Suivis scientifiques de la biodiversité des exploitations
- Formation d'agriculteurs sur la reconnaissance de certaines espèces « utiles » aux cultures
- Suivi par les agriculteurs de phénomène de régulation naturelle sur leurs parcelles
- Expérimentation d'un indicateur de services « attendu » pour la régulation d'un ravageur
- Élaboration d'un guide technique pour accompagner les agriculteurs



BILAN ET PERSPECTIVES

- Des résultats qui confirment les synergies réduction d'intrants/amélioration de la biodiversité
- Une approche qui intéressent les citoyens et acteurs territoriaux
- De nouveaux agriculteurs motivés
 - travailler sur de nouveaux indicateurs économiques reflétant le « long terme » de nos pratiques
- Projet de proposer un accompagnement grâce à une MAE Système de Cultures Economes en Intrants



CONCLUSION

- Un réel intérêt à croiser les enjeux à l'échelle de l'exploitation pour s'inscrire dans une démarche constructive
- Implique de considérer réglementation comme un levier, à condition qu'elle soit cohérente...
- Un découplage indispensable
- Une difficulté majeure: faire correspondre dynamique collective volontaire (**ascendante**) avec des financements ciblés sur des enjeux thématiques territorialisés (**relativement descendant**) !!!!

